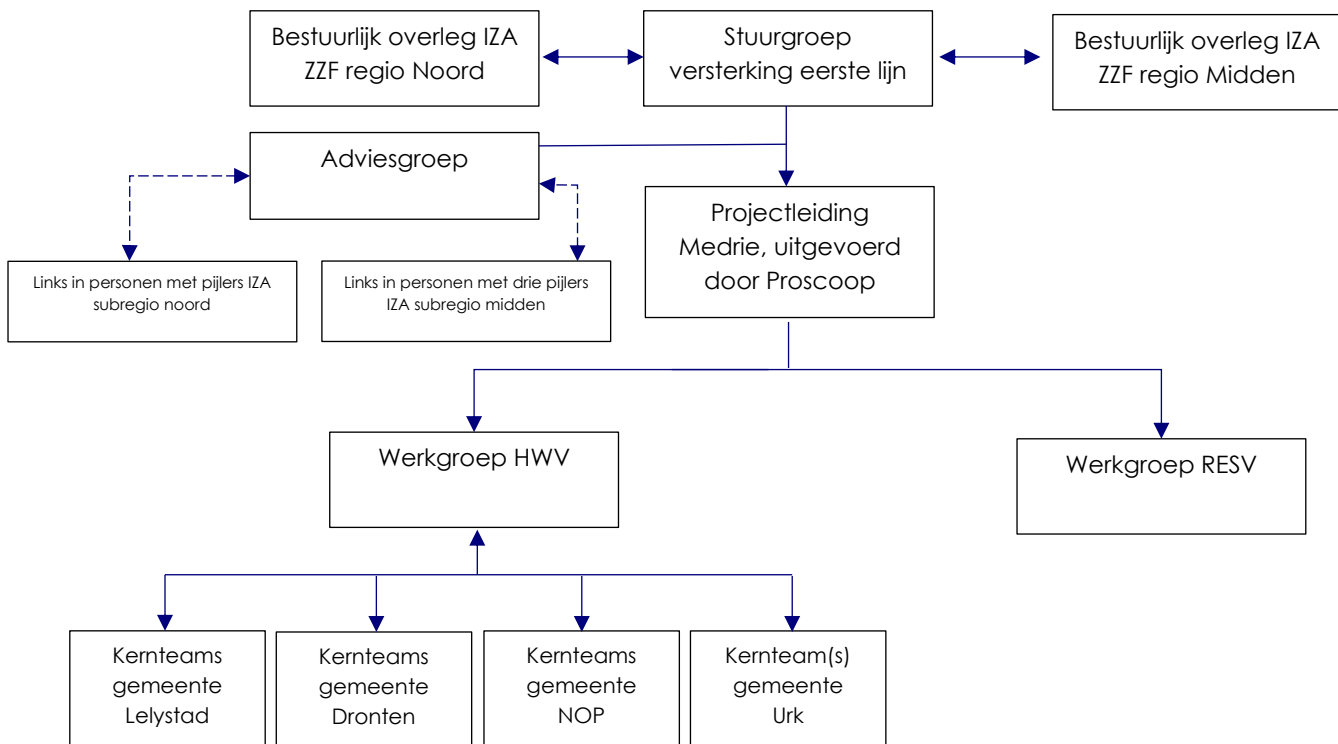


## Structuur uitvoeringssubsidie Versterking Eerste Lijn Flevoland (VELF)

April 2025

Voor de uitvoering van dit project heeft de stuurgroep de organisatiestructuur vastgesteld. Die is hieronder in de figuur weergegeven. Onder de figuur staat een toelichting.



De structuur bestaat uit de volgende onderdelen:

### 1. **Stuurgroep in verbinding met IZA Zorgzaam Flevoland Midden en Noord.**

De stuurgroep gaat over de grote lijnen en strategische zaken. Waar bestuurlijke kracht, bijsturing of draagvlak nodig is, is de stuurgroep aan zet.

Enkele bestuurders uit de bestuurlijke overleggen van de subregio's Midden en Noord van het IZA / Zorgzaam Flevoland hebben ook zitting in de stuurgroep van dit project. Zij vormen daarmee de verbinding tussen beide projecten.

### 2. **Projectleiding.**

De formele projectleiding ligt bij Medrie. Medrie heeft het uitvoerend projectleiderschap gedelegeerd aan Proscop. Proscop is dus uitvoerend projectleider.

### 3. **Adviesgroep.**

Er komt een flexibele adviesgroep, die in een wisselende samenstelling, afhankelijk van het onderwerp, kan meedenken en zowel gevraagd als ongevraagd advies kan geven. De adviesgroep zal bestaan uit een combinatie van beleidsadviseurs en professionals. Via enkele deelnemers aan de adviesgroep leggen we een directe verbinding met de beide subregio's van Zorgzaam Flevoland, ook op het niveau van uitvoering.

### 4. **Werkgroepen.**

We vormen een werkgroep voor de hechte wijkverbanden (HWV) en op termijn ook een werkgroep voor het Regionaal Eerstelijns Samenwerkingsverband (RESV). Deze werkgroepen voeren de taken en activiteiten uit die in de werkagenda en subsidieaanvraag staan.

De werkgroep HWV bestaat uit professionals en beleidsmedewerkers, met een goede verdeling over de verschillende disciplines en subregio's/gemeenten. De werkgroep RESV kan niet zondermeer van start. We gaan eerst een traject volgen om een gezamenlijk beeld van de huidige regionale eerstelijns samenwerking te krijgen en het mogelijke/wenselijke eindplaatje te maken.

### 5. **Lokale Kernteams.**

Om invulling te geven aan de hechte wijkverbanden, komt er per wijk / dorp een kernteam dat de concrete uitvoering ter hand neemt. Waar al kernteams zijn, worden die betrokken. De precieze taken van de kernteams volgen uit de acties van de werkgroep HWV.