

Voorbeeld probleemanalyse

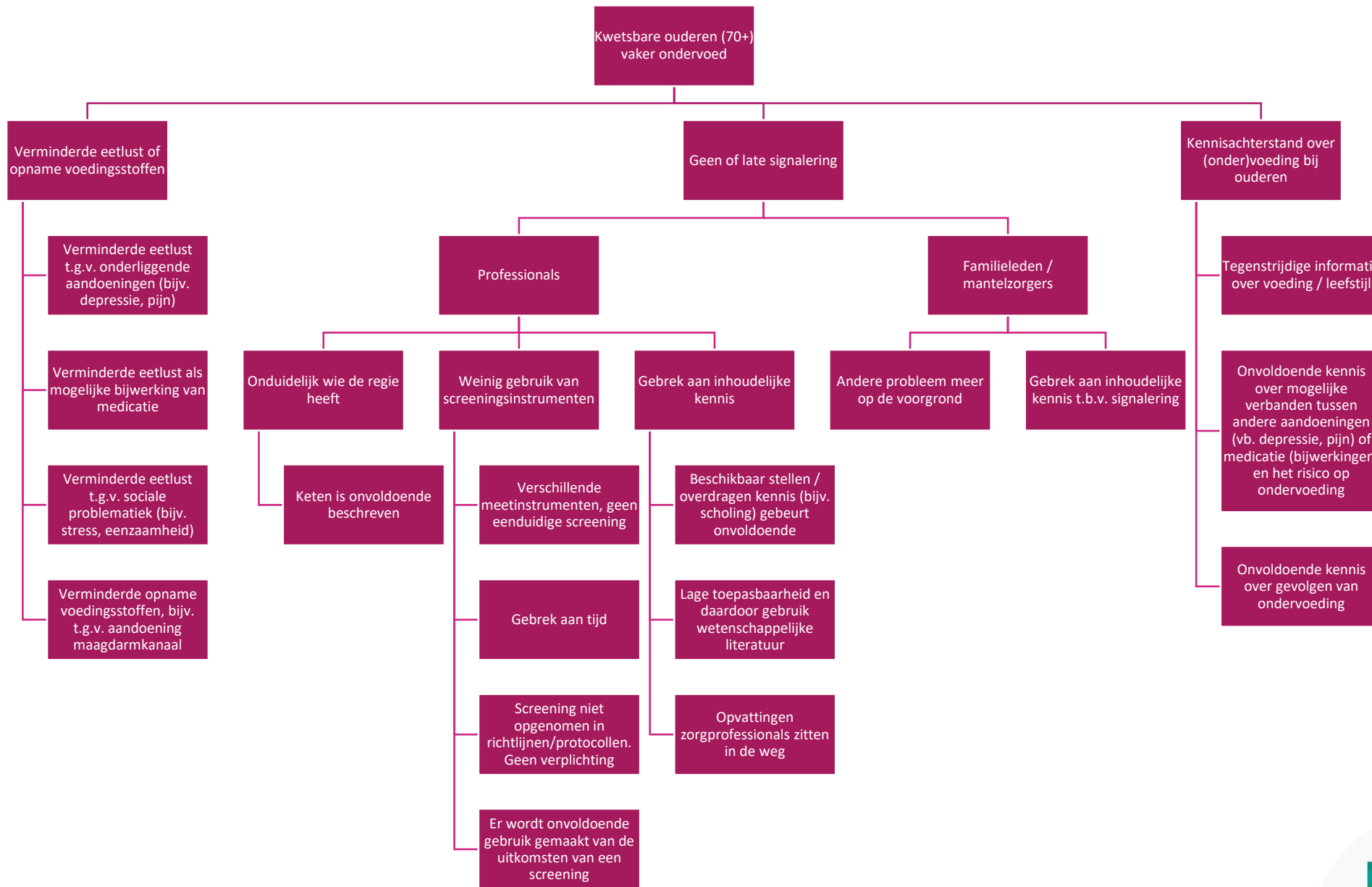
Ondervoeding bij ouderen

Probleem: Kwetsbare ouderen (70+) zijn vaker ondervoed.

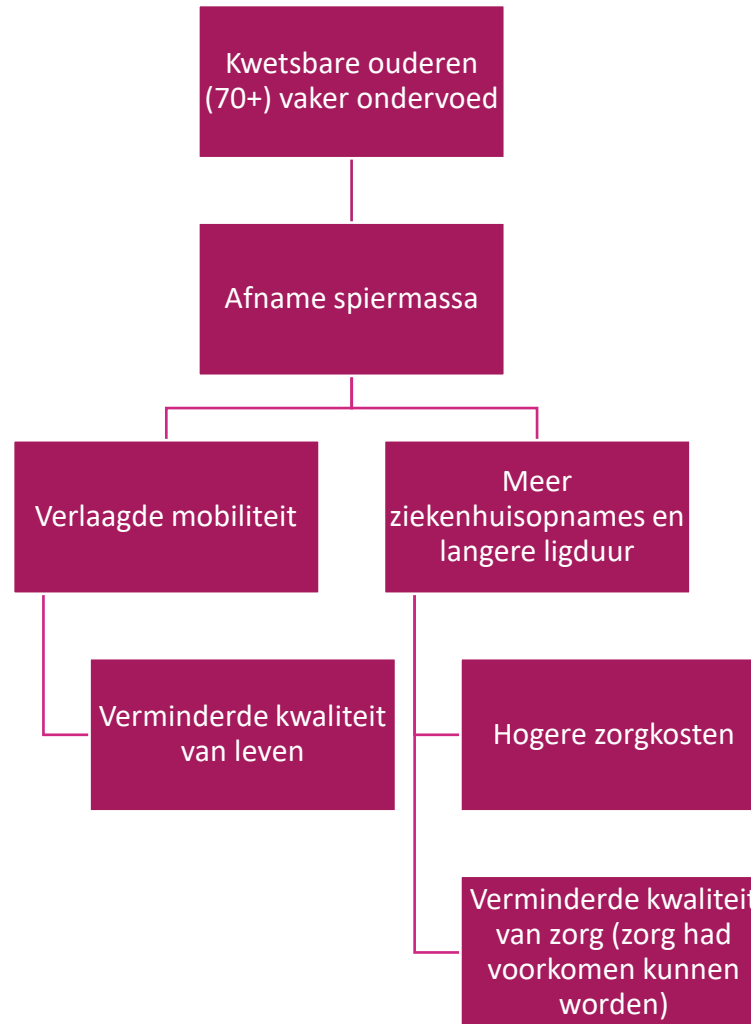
Passende zorg: Eerder signaleren ondervoeding zodat vroegtijdig een behandeling kan worden ingezet.

Voorbeelden van betrokken zorg en hulpverleners (op verschillende locaties):
(wijk)verpleegkundige/verzorgende, huisarts, (geriatrie) fysiotherapeut,
ergotherapeut, diëtist, logopedist, huishoudelijke hulp,
mantelzorger, informele zorg

Wat zijn de mogelijke oorzaken?



Hoe komt dat?



↓
Waarom is dat een probleem?