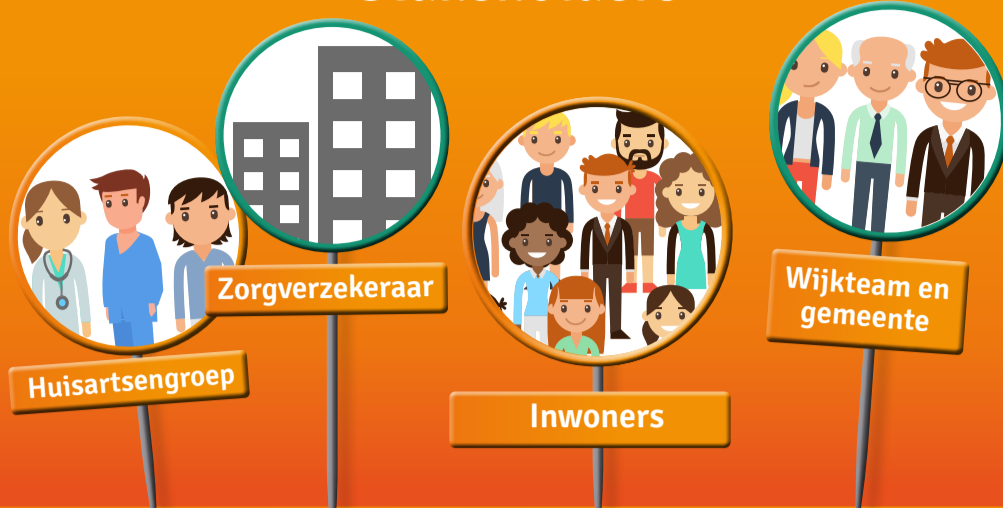


# De maatschappelijke impact van Positieve Gezondheid

## een praktijkvoorbeeld in Presikhaaf

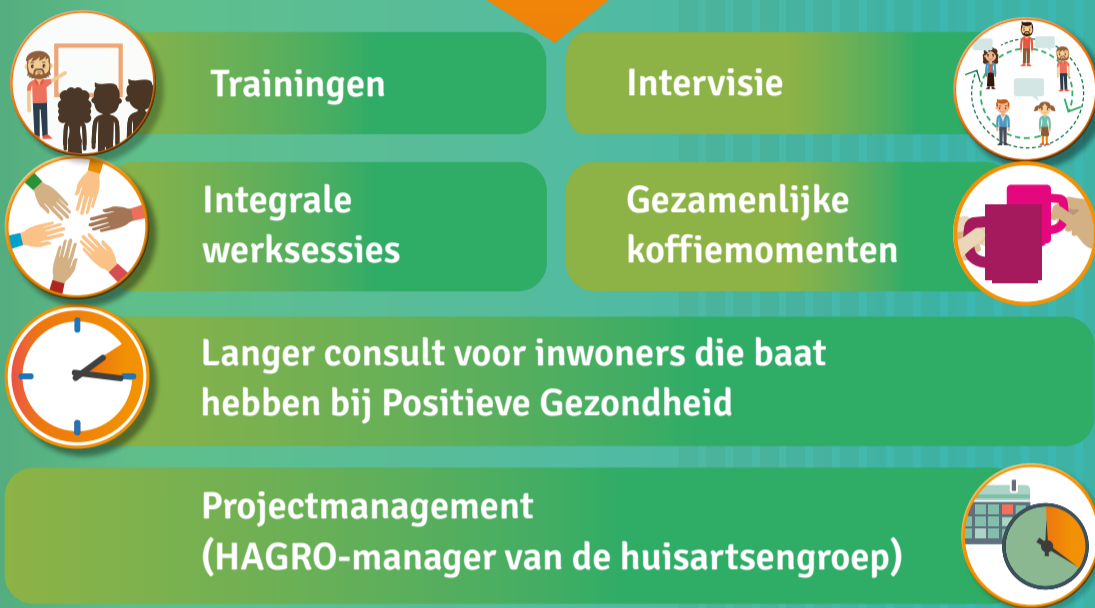
### Stakeholders



In 2019 ging de wijk Presikhaaf in Arnhem aan de slag met Positieve Gezondheid. Een huisartsengroep zette samen met de rest van de wijk in op: het verbeteren van de zorg voor inwoners, het verbeteren van de samenwerking in de wijk en het verlagen van de werkdruk.

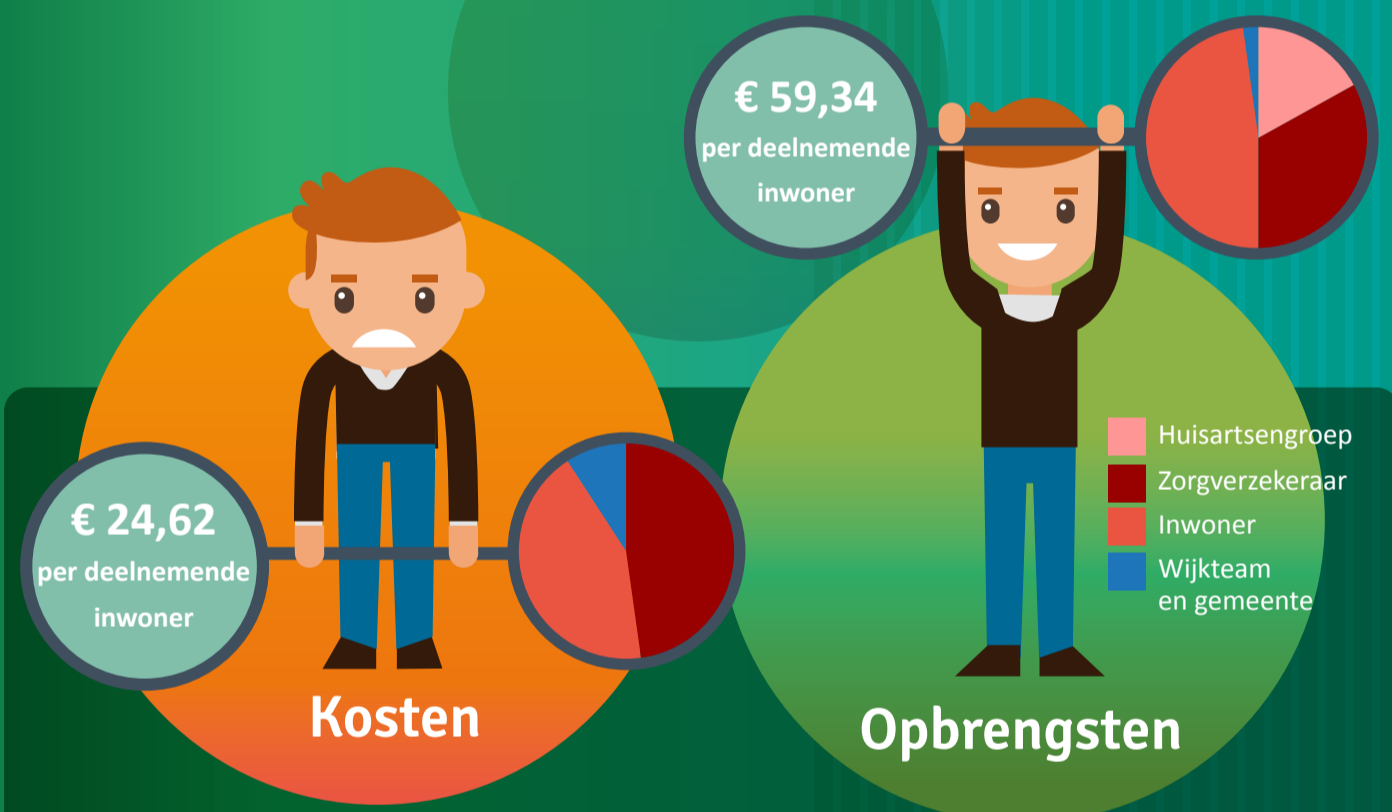
### Een andere werkwijze

Dit hebben ze gedaan in Presikhaaf:



### Social Return On Investment

Door middel van de SROI analyse is de maatschappelijke impact van Positieve Gezondheid in Presikhaaf in beeld gebracht. Uit de resultaten blijkt dat een investering van €1 in Positieve Gezondheid, Presikhaaf een maatschappelijke impact van €2,41 heeft opgeleverd. Dat betekent dat Positieve Gezondheid in deze wijk een maatschappelijke meerwaarde heeft.



	Kosten	Opbrengsten
Huisartsengroep	€ 0	€ 10,32
Zorgverzekeraar	€ 11,84	€ 19,82
Inwoner	€ 10,48	€ 28,33
Wijkteam en gemeente	€ 2,30	€ 0,96

### Wat heeft het opgeleverd op de gebieden van quadruple aim:

#### Verbeterde patiënt ervaring

##### Kwaliteit van leven

Doordat er meer tijd voor mij is, komen we eerder tot een oplossing die bij mij past.

**Inwoner**

#### Verbeteren gezondheid bevolking

##### Zelfredzaamheid

Doordat we inwoners passend kunnen helpen, zijn zij steeds meer in staat zelf regie te nemen over hun eigen gezondheid.

**Huisarts**

#### Verbeterde ervaring van zorgmedewerker

##### Werkplezier

De pilot heeft veel werkplezier opgeleverd. In drie jaar tijd is er geen verloop geweest van personeel.

**HAGRO-manager**

#### Verlaging van zorgkosten

##### O.a. verwijzingen naar ziekenhuiszorg

Doordat we een passende oplossing vinden voor elke patiënt, worden er minder onnodige verwijzingen gedaan.

**Huisarts**

Wilt u meer weten? Neem dan contact op met Kim Boerakker via [kim.boerakker@proscoop.nl](mailto:kim.boerakker@proscoop.nl) of 06 18 906 182 voor meer informatie over de pilot.

Of met Aline Kronenberg via [aline.kronenberg@proscoop.nl](mailto:aline.kronenberg@proscoop.nl) of 06 82 497 486 voor meer informatie over de SROI.

**ProScoop**  
Voor goede zorg en gezondheid dichtbij